



BIOCHIMIE URINAIRE

ECHANTILLON D'URINE

- Screening "bandelettes"
- Glucose (dosage)
- Protéines (dosage)
- Electrophorèse
- Immunoélectrophorèse
(Ch.légères (Bence Jones))
- Micro Albumine
- Osmolalité
- Urée
- Créatinine
- Sodium
- Potassium
- Chlore

URINE DE 24 HEURES

- Créatinine
- Clairance créatinine 1+7
- Urée
- Acide Urique
- Glucose
- Protéines Urinaires
- Amylase
- Chlore
- Potassium
- Sodium
- Calcium
- Magnésium
- Phosphore
- Osmolalité
- Micro Albumine



HEMATOLOGIE

- Hémoglobine
- G.R – Hématocrite
- Globules blancs
- Formules
- Plaquettes
- Réticulocytes
- Fer
- Transferrine
- Fer+IBC (Saturation)
- Ferritine
- Vitamine B12
- Acide Folique (sérique)
- Acide Folique (érythro.)
- Malaria et
autres parasites sanguins
- Méthémoglobine

PATHOLOGIES CONGENITALES DU G.R

- Recherches Hb anormales
- G6PDH
- Recherche.sphérocytose

IMMUNO-HEMATOLOGIE

- Groupe ABO+Rh
- Sous-groupes Rh
- Coombs direct
- Agglutines irréguliers

INFLAMMATION-RHUMATO

TESTS INFLAMMATOIRES

- VS
- CRP
- Fibrinogène
- Haptoglobine
- Orosomucoïde

TESTS RHUMATISMAUX

- Aslo / ASD
- RF (Rhumatoïdes Facteurs)
- Ac Anti CCP



ALLERGOLOGIE

- IgETotales

IgE SPECIFIQUES

- Trophallergènes
- Pneumallergènes

AUTO-ANTICORPS

MALADIES SYSTEMIQUES ET VASCULITES

- Ac anti Nucléaires
- Ac anti PN (ANCA)

PATHOLOGIES HEPATO-GASTRQUES

- Ac anti Muscles Lisses
- Ac anti Mitochondria
- Ac anti LKM
- Ac anti Cellules Pariétales
- Ac anti Facteur intrinsèques



HORMONOLOGIE

THYROÏDE

- TSH
- T4 Libre
- T3 Libre
- Thyroglobuline
- Ac anti Thyroglobuline
- Ac anti TPO

METABOLISME

- PTH (intacte)
- 25-OH Vitamine D
- Phosphatases Alcalins

GROSSESSE

- HCG
- Progestérone
- Oestradiol

HYPOPHYSE – GONADES

- FSH
- LH
- Prolactine
- Oestradiol
- Progesterone
- Testostéronetotales
- Testostéronelibre
- Androstènedione
- 17 OH progesterone
- DHEA sulfate

AXE SOMATROPE

- Hormones de croissance
- Somatomédine (IGF-1)

SURRENALES

- Cortisol soir (16h)
- Cortisol matin (8h)
- DHEA Sulfate
- 17 OH Progesterone
- Androstènedione
- Aldostérone
- ACTH
- Rénine

MALADIE COELIAQUE

- IgA Totales
- Ac anti Transglutaminases IgA
- Ac anti Transglutaminases IgG
- Ac anti Gliadine IgA
- Ac anti Gliadine IgM



HEMOSTASE

SURVEILLANCE ANTICOAGULANT PROTEINES

- TP de Quick (+INR)
- TP de Cephaline (APTT)

TESTS D'ORIENTATION

- TP de Quick (+INR)
- TP de Cephaline (APTT)
- Fibrinogène
- Tp de Trombine
- D-Dimère

MALADIES THROMBOTIQUES

- Antithrombine III
- Protein C
- Protein S
- Facteur V leiden
- Ac Anti Phospholipides

DIATHESE HEMORRAGIQUE

- Von Willerbrand
- Facteur VIII
- Facteur IX

MARQUEURS ONCOLOGIQUES

- PSA Total
- PSA libre
- AFP
- Gastrine
- Beta Micro globulines
(en France)
- Calcitonine

Monitoring

- ACE
- CA 125
- CA 19.9
- CA 15.3
- NSE
- HCG

TOXICOLOGIE

SANG

- Ethanol
- Tacrolimus (En France)

URINES

- Créatinine
- Amphétamines
- Barbiturique
- Cannabis
- Cocaïnes
- Methadone
- Opiacés
- Cotinine



BIOCHIMIE GENERALE

FONCTION RENALE - IONS

- Acide urique
- Urée
- Créatinine+CKD-EPI
- Chlore
- Potassium
- Sodium
- Calcium
- Calcium Ionisé
- Magnésium
- Phosphore
- Osmolalité
- Bicarbonate
- Ammoniac



GLUCIDES

- Glucose
- Hb Glyquée
- Insuline
- C-peptide
- Fructosamine

Post - Prandial

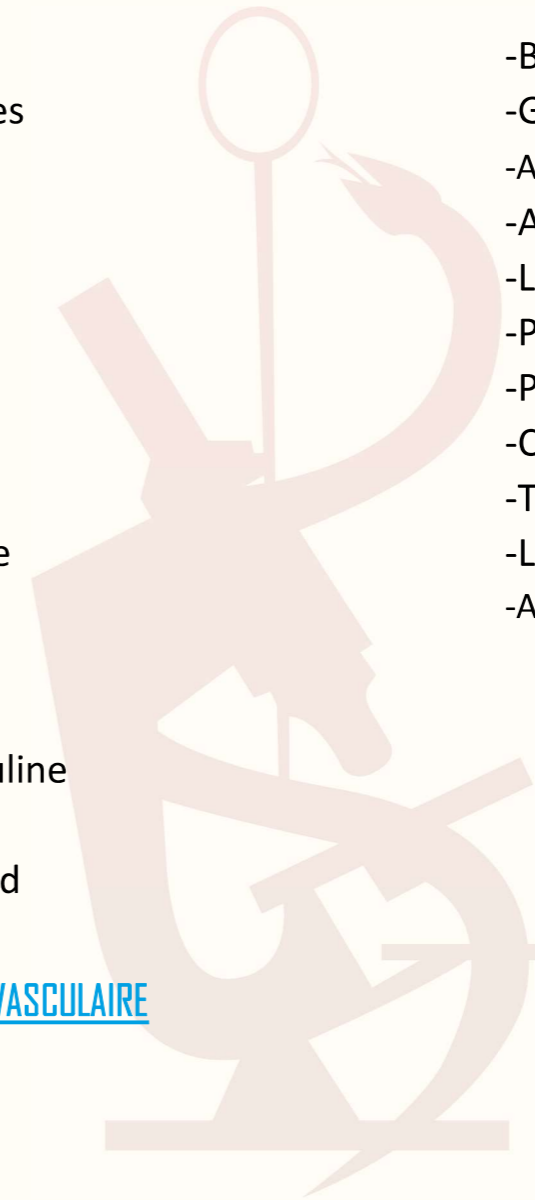
- Glucose
 - Insuline
 - C-peptide
- ### Hyperglycémie provoquée
- 0' , 60' ,120 '
 - Insuline (0' , 60' , 120')
 - O'Sullivan (0' , 60' , 120')

BIOCHIMIE GENERALE

PROTEINES HEPATIQUE-ENZYMES

- Protéines Totales
- Electro des protéines
- Immunofixation
- IgG
- IgA
- IgM
- Albumine
- Transferrine
- Haptoglobine
- Alpha 1 Antitrypsine
- Orosomucoïdes
- C3
- C4
- Alpha 2 macroglobuline
- Céruleplasmine
- Cryoglobuline à froid

- Bilirubin (T+D)
- Gamma GT
- AST (GOT)
- ALT (GPT)
- LDH
- Phosphatases Alcalins
- Phosphatases Acides
- CPK
- Troponine
- Lipase
- Amylase



LIPIDES - RISQUE CARDIO-VASCULAIRE

- Cholestérol total
- HDL Cholestérol
- Triglycérides
- Homocystéine (<55 ans)
- NT-PRO BNP
- LDL Cholesterol dosage